



**КОМИТЕТ ИМУЩЕСТВЕННЫХ ОТНОШЕНИЙ  
АДМИНИСТРАЦИИ ПЕРМСКОГО МУНИЦИПАЛЬНОГО РАЙОНА**

**РАСПОРЯЖЕНИЕ**

12.05.2022

№ 1838

**Об установлении публичного  
сервитута на часть земельных  
участков**

В соответствии со ст. 23, гл. V.7 Земельного кодекса Российской Федерации, Федеральным законом от 25.10.2001 № 137-ФЗ «О введении в действие Земельного кодекса Российской Федерации», пп. 3.7.5 п. 3.7 разд. 3 Положения о комитете имущественных отношений администрации Пермского муниципального района, утвержденного решением Земского Собрания Пермского муниципального района Пермского края от 22.12.2016 № 178, на основании ходатайства открытого акционерного общества «Межрегиональная распределительная сетевая компания Урала» (ИНН 6671163413, ОГРН 1056604000970) (далее - ОАО «МРСК Урала») от 05.04.2022 № 2778:

1. Установить в интересах ОАО «МРСК Урала» публичный сервитут общей площадью 13589 кв.м на часть земельных участков:

- с кадастровым номером 59:32:1290001:264, расположенный по адресу: Пермский край, Пермский район, Лобановское с/п, д. Меркушево, ул. Лазурная, 53;
- с кадастровым номером 59:32:1310001:1, расположенный по адресу: Пермский край, Пермский район, Лобановское с/п, д. Меркушево;
- с кадастровым номером 59:32:1310001:107, расположенный по адресу: Пермский край, Пермский район, Лобановское с/п, д. Меркушево;
- с кадастровым номером 59:32:1310001:130, расположенный по адресу: Пермский край, Пермский район, Лобановское с/п, д. Меркушево, ул. Лазурная, 19а;
- с кадастровым номером 59:32:1310001:136, расположенный по адресу: Пермский край, Пермский район, Лобановское с/п, д. Меркушево, ул. Лазурная, 10;
- с кадастровым номером 59:32:1310001:137, расположенный по адресу: Пермский край, Пермский район, Лобановское с/п, д. Меркушево;
- с кадастровым номером 59:32:1310001:141, расположенный по адресу: Пермский край, Пермский район, Лобановское с/п, д. Меркушево;
- с кадастровым номером 59:32:1310001:144, расположенный по адресу: Пермский край, Пермский район, Лобановское с/п, д. Меркушево;



- с кадастровым номером 59:32:1310001:32, расположенный по адресу: Пермский край, Пермский район, Лобановское с/п, д. Меркушево;
- с кадастровым номером 59:32:1310001:336, расположенный по адресу: Пермский край, Пермский район, Лобановское с/п, вблизи д. Меркушево;
- с кадастровым номером 59:32:1310001:373, расположенный по адресу: Пермский край, Пермский район, Лобановское с/п, д. Меркушево, ул. Янтарная, 7;
- с кадастровым номером 59:32:1310001:391, расположенный по адресу: Пермский край, Пермский район, Лобановское с/п, д. Меркушево;
- с кадастровым номером 59:32:1310001:428, расположенный по адресу: Пермский край, Пермский район, Лобановское с/п, д. Меркушево;
- с кадастровым номером 59:32:1310001:50, расположенный по адресу: Пермский край, Пермский район, Лобановское с/п, д. Меркушево, ул. Лазурная, 19;
- с кадастровым номером 59:32:1310001:539, расположенный по адресу: Пермский край, Пермский район, Лобановское с/п, д. Меркушево;
- с кадастровым номером 59:32:1310001:551, расположенный по адресу: Пермский край, Пермский район, Лобановское с/п, д. Меркушево;
- с кадастровым номером 59:32:1310001:553, расположенный по адресу: Пермский край, Пермский район, Лобановское с/п, д. Меркушево;
- с кадастровым номером 59:32:1310001:564, расположенный по адресу: Пермский край, Пермский район, Лобановское с/п, д. Меркушево, ул. Бирюзовая, з/у 36;
- с кадастровым номером 59:32:1310001:571, расположенный по адресу: Пермский край, Пермский район, Лобановское с/п, д. Меркушево, ул. Лазурная;
- с кадастровым номером 59:32:1310001:573, расположенный по адресу: Пермский край, Пермский район, Лобановское с/п, д. Меркушево;
- с кадастровым номером 59:32:1310001:72, расположенный по адресу: Пермский край, Пермский район, Лобановское с/п, д. Меркушево;
- с кадастровым номером 59:32:1310002:1, расположенный по адресу: Пермский край, Пермский район, Лобановское с/п, д. Меркушево, СНТ «Мотор», уч. 3;
- с кадастровым номером 59:32:1310002:15, расположенный по адресу: Пермский край, Пермский район, Лобановское с/п, д. Меркушево;
- с кадастровым номером 59:32:1310002:2, расположенный по адресу: Пермский край, Пермский район, Лобановское с/п, д. Меркушево, ул. Бирюзовая, 9;
- с кадастровым номером 59:32:1310002:8, расположенный по адресу: Пермский край, Пермский район, Лобановское с/п, д. Меркушево, ул. Бирюзовая, 11.

Срок: 49 лет.

Цель: Для размещения объекта электросетевого хозяйства «ВЛ-0,4 кВ Ф. 1 от ТП-66343 д. Меркушево Коян. уч».

2. Утвердить границы публичного сервитута земельных участков, указанных в п. 1 настоящего распоряжения, согласно прилагаемой схеме расположения границ публичного сервитута.

3. Срок, в течение которого использование указанных в п. 1 настоящего распоряжения земельных участков в соответствии с их разрешенным использованием будет невозможно или существенно затруднено в связи с осуществлением сервитута – не установлен.

4. Порядок установления зон с особыми условиями использования территорий и содержание ограничений прав на земельные участки в границах таких зон установлен Постановлением Правительства РФ от 24.02.2009 № 160 «О порядке установления охранных зон объектов электросетевого хозяйства и особых условий использования земельных участков, расположенных в границах таких зон».

5. Плата за публичный сервитут не устанавливается в соответствии с ч. 4 ст. 3.6 Федерального закона от 25.10.2001 года № 137-ФЗ «О введении в действие Земельного кодекса Российской Федерации».

6. Комитету имущественных отношений администрации Пермского муниципального района в течение 5 рабочих дней со дня подписания настоящего распоряжения:

6.1. Направить настоящее распоряжение правообладателям земельных участков, указанных в п. 1 распоряжения;

6.2. Направить настоящее распоряжение в Управление Федеральной службы государственной регистрации, кадастра и картографии по Пермскому краю;

6.3. Направить настоящее распоряжение в ОАО «МРСК Урала», а также сведения о лицах, являющихся правообладателями земельных участков, сведения о лицах, подавших заявления об учете их прав (обременений прав) на земельные участки, способах связи с ними, копии документов, подтверждающих права указанных лиц на земельные участки;

6.4. Направить в администрацию Лобановского сельского поселения настоящее распоряжение для опубликования в порядке, установленном для официального опубликования (обнародования) муниципальных правовых актов уставом поселения.

7. Разместить настоящее распоряжение на сайте Пермского муниципального района [www.permraion.ru](http://www.permraion.ru).

8. Настоящее распоряжение вступает в силу со дня его подписания.

9. Контроль исполнения распоряжения оставляю за собой.

Председатель комитета



Д.В. Ракицкий

Приложение № 1  
к распоряжению  
комитета имущественных  
отношений администрации  
Пермского муниципального района  
от 12.05.2022 № 1838

ОПИСАНИЕ МЕСТОПОЛОЖЕНИЯ ГРАНИЦ

Публичный сервитут для размещения объекта электросетевого хозяйства «ВЛ-0,4КВ Ф.1 от ТП-66343 д. Меркушево  
Коян.уч»

(наименование объекта, местоположение границ которого описано (далее - объект)

Раздел I

Сведения об объекте

Сведения об объекте		
№ п/п	Характеристики объекта	Описание характеристик
1	2	3
1	Местоположение объекта	Пермский край, Пермский район, деревня Меркушево
2	Площадь объекта +/- величина погрешности определения площади (Р+/- Дельта Р)	13589 кв.м ± 30 кв.м
3	Иные характеристики объекта	Публичный сервитут для размещения объекта электросетевого хозяйства «ВЛ-0,4КВ Ф.1 от ТП-66343 д. Меркушево Коян.уч» на срок 49 лет

Приложение № 2  
к распоряжению  
комитета имущественных  
отношений администрации  
Пермского муниципального района  
от 12.05.2022 № 1838

Раздел 2

Сведения о местоположении границ объекта					
1. Система координат МСК-59, зона 2					
2. Сведения о характерных точках границ объекта					
Обозначение характерных точек границ	Координаты, м		Метод определения координат характерной точки	Средняя квадратическая погрешность положения характерной точки (M), м	Описание обозначения точки на местности (при наличии)
	X	Y			
1	2	3	4	5	6
1	499515.26	2242433.40	Метод спутниковых геодезических измерений (определений)	0.10	--
2	499532.24	2242435.53	Метод спутниковых геодезических измерений (определений)	0.10	--
3	499569.36	2242438.82	Метод спутниковых геодезических измерений (определений)	0.10	--
4	499595.38	2242440.30	Метод спутниковых геодезических измерений (определений)	0.10	--
5	499633.00	2242442.51	Метод спутниковых геодезических измерений (определений)	0.10	--
6	499668.44	2242454.36	Метод спутниковых геодезических измерений (определений)	0.10	--
7	499667.16	2242458.16	Метод спутниковых геодезических измерений (определений)	0.10	--
8	499632.39	2242446.51	Метод спутниковых геодезических измерений (определений)	0.10	--
9	499595.16	2242444.29	Метод спутниковых геодезических измерений (определений)	0.10	--
10	499569.06	2242442.81	Метод спутниковых геодезических измерений (определений)	0.10	--
11	499531.43	2242439.43	Метод спутниковых геодезических измерений (определений)	0.10	--
12	499517.20	2242437.54	Метод спутниковых геодезических измерений (определений)	0.10	--
13	499523.22	2242488.20	Метод спутниковых геодезических измерений (определений)	0.10	--
14	499529.02	2242537.44	Метод спутниковых геодезических измерений (определений)	0.10	--
15	499528.90	2242542.08	Метод спутниковых геодезических измерений (определений)	0.10	--
16	499531.20	2242541.68	Метод спутниковых геодезических измерений (определений)	0.10	--
17	499532.84	2242549.84	Метод спутниковых геодезических измерений (определений)	0.10	--
18	499538.12	2242589.78	Метод спутниковых геодезических измерений (определений)	0.10	--
19	499543.80	2242632.74	Метод спутниковых геодезических измерений (определений)	0.10	--
20	499579.62	2242629.98	Метод спутниковых геодезических измерений (определений)	0.10	--
21	499632.06	2242626.78	Метод спутниковых геодезических измерений (определений)	0.10	--
22	499662.59	2242630.42	Метод спутниковых геодезических измерений (определений)	0.10	--
23	499689.94	2242632.90	Метод спутниковых геодезических измерений (определений)	0.10	--
24	499736.92	2242636.92	Метод спутниковых геодезических измерений (определений)	0.10	--
25	499779.05	2242640.38	Метод спутниковых геодезических измерений (определений)	0.10	--
26	499816.66	2242636.46	Метод спутниковых геодезических измерений (определений)	0.10	--
27	499854.35	2242632.14	Метод спутниковых геодезических измерений (определений)	0.10	--
28	499881.79	2242629.06	Метод спутниковых геодезических измерений (определений)	0.10	--
29	499878.40	2242582.63	Метод спутниковых геодезических измерений (определений)	0.10	--
30	499843.10	2242552.26	Метод спутниковых геодезических измерений (определений)	0.10	--
31	499825.40	2242559.58	Метод спутниковых геодезических измерений (определений)	0.10	--
32	499796.64	2242564.27	Метод спутниковых геодезических измерений (определений)	0.10	--
33	499755.89	2242565.72	Метод спутниковых геодезических измерений (определений)	0.10	--
34	499725.84	2242563.63	Метод спутниковых геодезических измерений (определений)	0.10	--
35	499695.95	2242560.61	Метод спутниковых геодезических измерений (определений)	0.10	--
36	499648.25	2242548.28	Метод спутниковых геодезических измерений (определений)	0.10	--
37	499641.66	2242509.47	Метод спутниковых геодезических измерений (определений)	0.10	--
38	499633.85	2242464.79	Метод спутниковых геодезических измерений (определений)	0.10	--
39	499681.98	2242462.58	Метод спутниковых геодезических измерений (определений)	0.10	--
40	499734.90	2242460.50	Метод спутниковых геодезических измерений (определений)	0.10	--
41	499790.68	2242458.44	Метод спутниковых геодезических измерений (определений)	0.10	--
42	499836.96	2242456.97	Метод спутниковых геодезических измерений (определений)	0.10	--
43	499837.09	2242460.97	Метод спутниковых геодезических измерений (определений)	0.10	--
44	499790.82	2242462.44	Метод спутниковых геодезических измерений (определений)	0.10	--
45	499735.06	2242464.50	Метод спутниковых геодезических измерений (определений)	0.10	--
46	499682.15	2242466.58	Метод спутниковых геодезических измерений (определений)	0.10	--
47	499638.60	2242468.57	Метод спутниковых геодезических измерений (определений)	0.10	--
48	499645.60	2242508.79	Метод спутниковых геодезических измерений (определений)	0.10	--







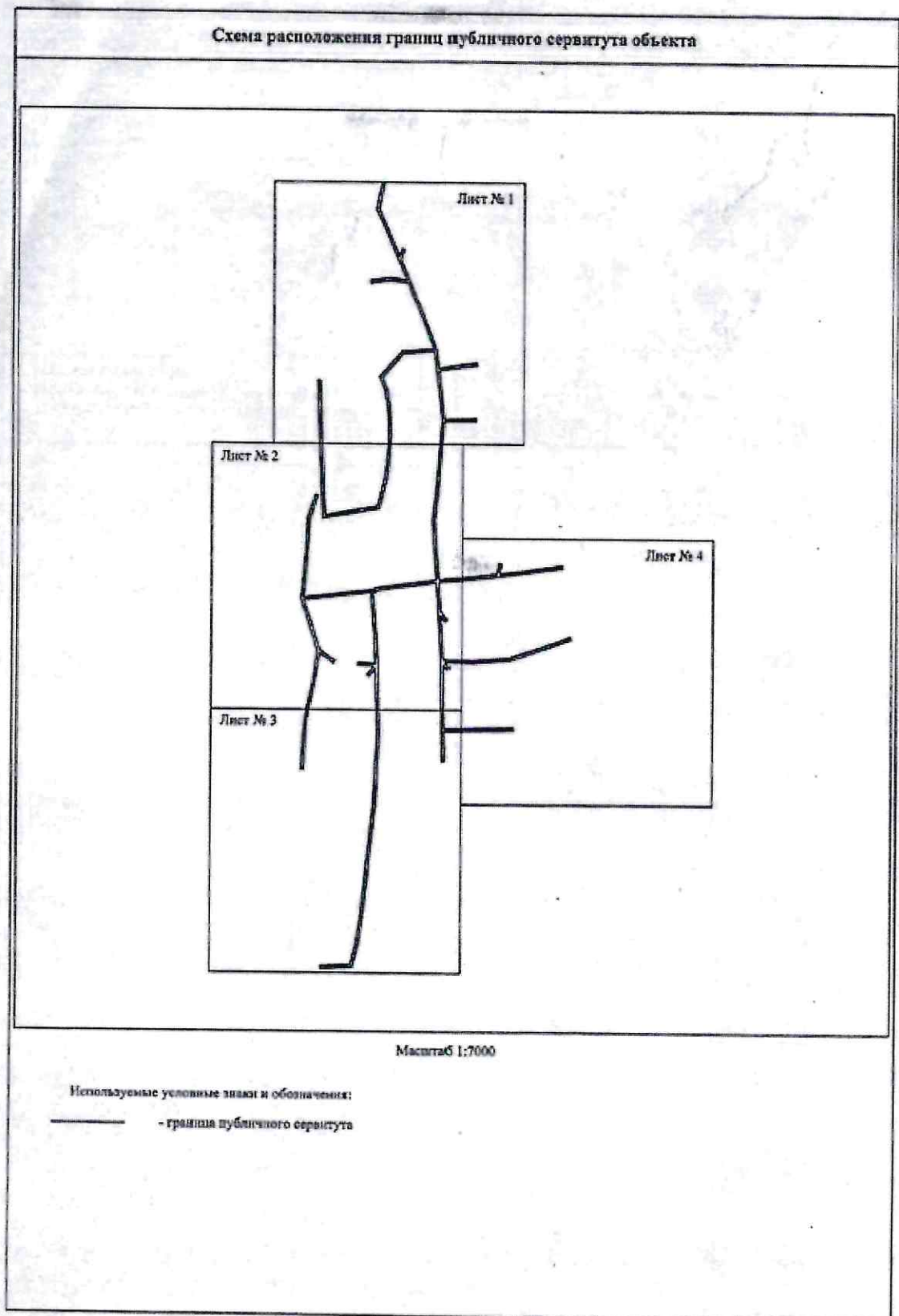
Приложение № 5  
к распоряжению  
комитета имущественных  
отношений администрации  
Пермского муниципального района  
от 12.05.2022 № 1838

183	499519.25	2242488.66	Метод спутниковых геодезических измерений (определений)	0.10	-
184	499513.32	2242438.08	Метод спутниковых геодезических измерений (определений)	0.10	-
185	499483.98	2242448.24	Метод спутниковых геодезических измерений (определений)	0.10	-
186	499440.96	2242461.50	Метод спутниковых геодезических измерений (определений)	0.10	-
187	499424.90	2242484.15	Метод спутниковых геодезических измерений (определений)	0.10	-
188	499421.64	2242481.83	Метод спутниковых геодезических измерений (определений)	0.10	-
189	499436.26	2242461.28	Метод спутниковых геодезических измерений (определений)	0.10	-
190	499390.12	2242454.30	Метод спутниковых геодезических измерений (определений)	0.10	-
191	499340.58	2242443.56	Метод спутниковых геодезических измерений (определений)	0.10	-
192	499305.20	2242441.27	Метод спутниковых геодезических измерений (определений)	0.10	-
193	499266.46	2242439.85	Метод спутниковых геодезических измерений (определений)	0.10	-
194	499266.68	2242435.06	Метод спутниковых геодезических измерений (определений)	0.10	-
195	499305.44	2242437.28	Метод спутниковых геодезических измерений (определений)	0.10	-
196	499341.14	2242439.59	Метод спутниковых геодезических измерений (определений)	0.10	-
197	499390.84	2242450.36	Метод спутниковых геодезических измерений (определений)	0.10	-
198	499439.38	2242457.70	Метод спутниковых геодезических измерений (определений)	0.10	-
199	499482.74	2242444.44	Метод спутниковых геодезических измерений (определений)	0.10	-
1	499515.26	2242433.40	Метод спутниковых геодезических измерений (определений)	0.10	-

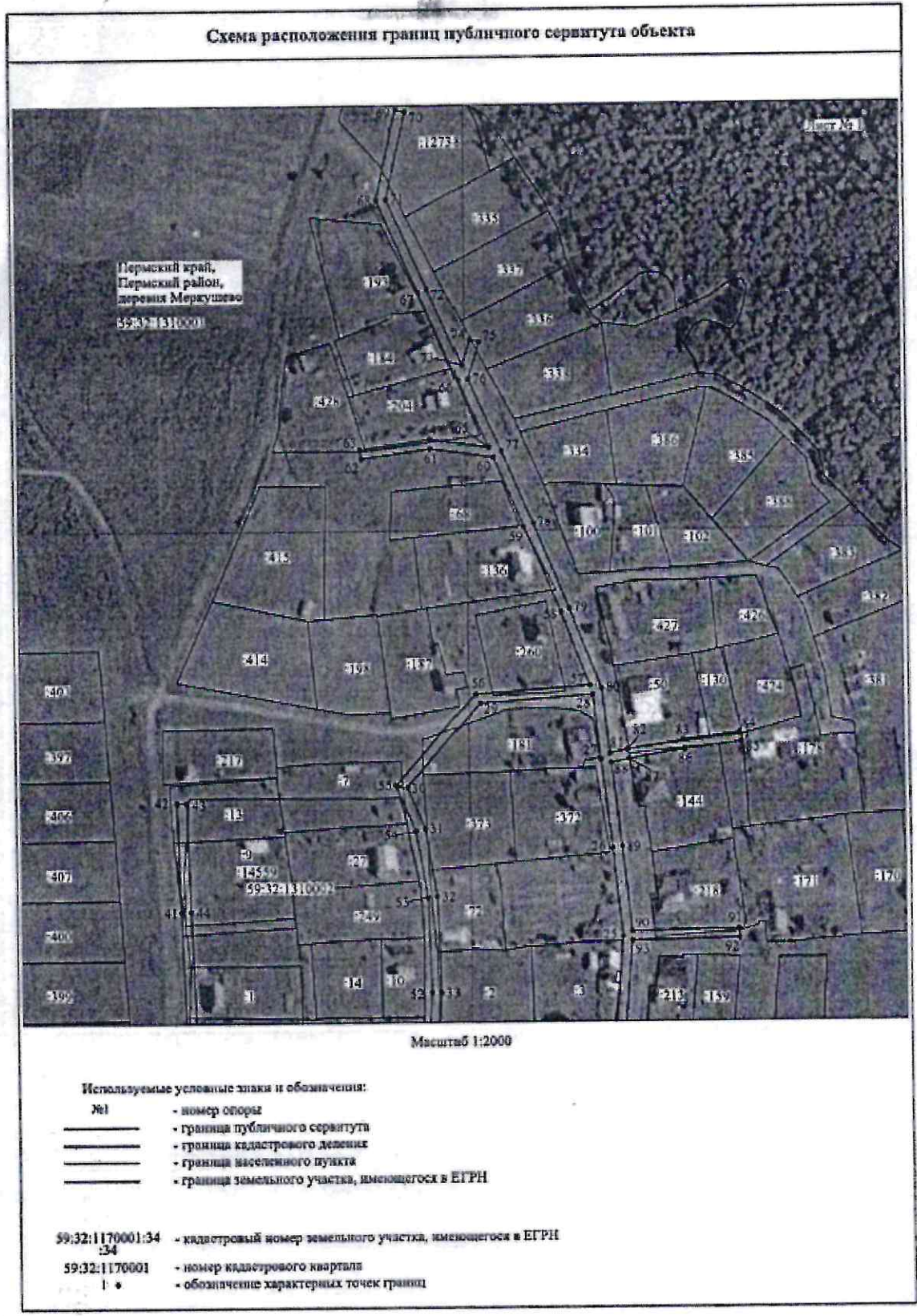
3. Сведения о характерных точках части (частей) границы объекта

Обозначение характерных точек части границы	Координаты, м		Метод определения координат характерной точки	Средняя квадратическая погрешность положения характерной точки (М), м	Описание обозначения точки на местности (при наличии)
	X	Y			
1	2	3	4	5	6
-	-	-	-	-	-

Приложение № 6  
к распоряжению  
комитета имущественных  
отношений администрации  
Пермского муниципального района  
от 12.05.2022 № 1838



Приложение № 7  
к распоряжению  
комитета имущественных  
отношений администрации  
Пермского муниципального района  
от 12.05.2022 № 1838



Приложение № 8  
к распоряжению  
комитета имущественных  
отношений администрации  
Пермского муниципального района  
от 12.05.2022 № 1838



Приложение № 9  
к распоряжению  
комитета имущественных  
отношений администрации  
Пермского муниципального района  
от 12.05.2022 № 1838



Приложение № 10  
к распоряжению  
комитета имущественных  
отношений администрации  
Пермского муниципального района  
от 12.05.2022 № 1838

Схема расположения границ публичного сервитута объекта



Масштаб 1:2000

Используемые условные знаки и обозначения:

- №1 - номер опоры
- граница публичного сервитута
- граница кадастрового деления
- граница населенного пункта
- граница земельного участка, имеющегося в ЕГРН

59:32:1170001:134 - кадастровый номер земельного участка, имеющегося в ЕГРН

59:32:1170001 - номер кадастрового квартала

1 • - обозначение характерных точек границ